



Norge

Nordlys over Svalbard

BEST TRAVEL A/S
Ny Lufthavnsvej 100
9400 Nørresundby

Tlf.: 70 20 98 99
info@besttravel.dk

www.besttravel.dk
facebook.com/rejsdigrig





Norge

Nordlys over Svalbard

Rejs med Best Travel til 78 grader nord og oplev nordlys på Svalbard i ægte arktiske omgivelser blandt høje sneklædte fjelde og frosne fjorde. Svalbard er en unik destination, der tilbyder en række oplevelser og aktiviteter, der er unikke for denne region – og imens vi besøger Svalbard er der mørkt døgnet rundt – hvormed chancen for at se nordlys øges væsentligt!

Longyearbyen fungerer som hovedbyen på Svalbard og er det perfekte sted at starte et arktisk eventyr. Beliggende kun 1.350 km fra Nordpolen, er Longyearbyen det ideelle sted at opleve den særlige stilhed i polarnætterne, hvor 24 timers mørke kun brydes af månens og stjernernes lys og forhåbentlig også nordlyset. Det er en uforglemmelig oplevelse at se de sneklædte tinder og glitrende landskaber blive oplyst, når det smukke nordlys danser hen over himlen.

Best Travel har inkluderet masser af oplevelser – herunder hundeslædetur, kulminebesøg og en arktisk aften på jagt efter nordlyset.

I løbet af dagen kan du udforske Longyearbyen og dens omgivelser. Der er masser at se og opleve, såsom et besøg i Svalbard Kirke eller Svalbard Bryggeri. Du kan også besøge et af de to museer, Svalbard Museum eller Polarmuseet, hvor du kan lære mere om Svalbards geologi, flora og dagliglivet på øgruppen. Selvom Svalbard kun har ca. 2.400 indbyggere, finder du stadig flere tøjbutikker, restauranter og hyggelige spisesteder rundt omkring i byen. Øgruppen er også hjemsted for ca. 3.000 isbjørne, så det er vigtigt at være forsigtig, når du bevæger dig uden for byen.

Vores danske rejseleder er naturligvis med på hele rejsen – og vi tilbyder også muligheden for at tilkøbe flere oplevelser – herunder en tur med snescooter.

Uanset hvad du vælger venter en unik og uforglemmelig oplevelse i det arktiske paradis, hvor naturen er vild og barsk, og hvor nordlys og isbjørne er en del af hverdagen.

Rejseplan



Dag 1 - Direkte fly til Svalbard

Dag 2 - Longyearbyen samt mulighed for snescooter-tur

Dag 3 - Hundeslædetur under nordlyset

Dag 4 - Besøg i kulmine og Nordlysaften

Dag 5 - Hjemrejse

Prisinformation

Inkluderet i prisen

Direkte fly fra både Aalborg og København inkl. bagage og let forplejning ombord

Transfer t/r

4 nætter på Radisson Blu Polar

4 x morgenmad

3 x middag med kaffe

Vildmarksaften i Camp Barentz

Hundeslædetur under nordlyset

Besøg i kulminen Gruve 3

Longyearbyen i en nøddeskal

Dansk rejseleder

Ikke inkluderet i prisen

Drikkevarer

Afbestillings- og rejseforsikring

Evt. tillæg pr. person

Evt. tillæg pr. person

- Dobbeltværelse som eneværelse kr. 3.800
- Snescootertur (chauffør) kr. 1.995
- Snescootertur (passager - kræver at en medrejsende er chauffør) kr. 995

Dagsprogram

● Dag 1

Direkte fly til Svalbard

At rejse til Longyearbyen og Svalbard kan gøres på flere måder, men det bliver ikke lettere end med vores direkte fly. Imens vi flyver over Norge serveres en let anretning ombord.

Efter ankomsten til Svalbard er der fælles bustransfer direkte til vores hotel.

Herefter mødes vi med vores rejseleder, som tager os med på en orienterende byvandring i Longyearbyen.

Om aftenen nyder vi den første middag på hotellet som efterfølges af kaffe/te.

● Dag 2

Longyearbyen samt mulighed for snescooter-tur

Efter en solid morgenmadsbuffet skal vi for alvor ud at lære byen at kende. Turen foregår i bus og går bl.a. forbi både lokale miner, research-centeret, kirken samt den globale frøbank.

Den globale frøbank i Longyearbyen er en vigtig facilitet for bevarelse af biodiversitet og bevarelse af genetiske ressourcer. Belliggende på Svalbard i Norge, er frøbanken designet til at opbevare frø fra planter fra hele verden og er et vigtigt redskab til at beskytte mod tab af plante- og kulturartsdiversitet på grund af klimaændringer, naturkatastrofer eller andre trusler mod fødevarer sikkerheden.

Frøbanken blev åbnet i 2008 og administreres af den globale frøbankorganisation Crop Trust, sammen med den norske regering og Nordisk Genbank. Det siges, at banken kan rumme op til 2,5 milliarder frø, som er opbevaret i underjordiske lagre ved hjælp af højteknologiske køle- og sikkerhedssystemer. Frøene opbevares ved en temperatur på -18 grader Celsius for at sikre deres holdbarhed i årtier eller endda århundreder.

Ekstraudflugt: Snescooter-tur

Eftermiddagen er på egen hånd, og vi anbefaler en populær tur på snescooter. Turen går gennem et varieret landskab, der viser den vilde og rå Svalbard-natur helt tæt på. Samtidig kommer du helt ud i de åbne vidder, hvor stilheden er nærmest magisk. Ved turens vendepunkt holder vi en god pause med noget varmt at drikke, før kursen igen sættes hjemover.

Turen har en varighed af ca. 3 timer og er i selskab med bevæbnede lokalguider. Snescooterturen skal bestilles ved tilmelding og koster kr. 1995,- (chauffør) og kr. 995,- (passager - kræver at du har en medrejsende, som er chauffør). Prisen inkluderer leje af komplet udstyr (termotøj, handsker og hjelm). Gyldigt kørekort til bil er påkrævet (kun chauffør).

OBS: Man ikke må have indtaget alkohol overhovedet på dagen forud for snescooter-turen!

Dagen rundes af med en lækker middag inkl. kaffe på Restaurant Nansen på hotellet.

● Dag 3

Hundeslædetur under nordlyset

I dag skal vi på jagt efter nordlyset samtidig med vi nyder en fantastisk tur med

hundeslæde. Kombinationen af den arktiske ro og de ivrige husky-hunde energiske lyde danner rammen for en fantastisk og autentisk oplevelse, som er helt unik for Svalbard. Du oplever de snedækkede landskaber, som afspejler lyset fra månen, stjernerne og – forhåbentlig – nordlyset. Udover omgivelserne er det en fornøjelse i sig selv at være i selskab med polarhundene, som er både ivrige, kælnede og legesyge.

Guiden kører først og vi kører derefter to og to på hver hundeslæde. Man skiftes til at køre slæden og sidde på den, og der kræves derfor blot en almindelig fysik for at deltage. Der kan lånes ekstra tøj til udflugten.

Dagen rundes af med endnu en lækker middag i hotellets restaurant.

● Dag 4

Besøg i kulmine og Nordlysaften

Kulmine 3, også kendt som Gruve 3, er en tidligere kulmine beliggende i Adventdalen på Svalbard. Kulminen blev etableret i 1971 og var i drift indtil 1996, hvor den blev lukket på grund af faldende kulpriser og høje produktionsomkostninger.

Kulminen var en af de største kulminer i drift på Svalbard og var en af de største arbejdsgivere i Longyearbyen.

Efter lukningen blev kulminen bevaret som et vigtigt kulturelt og industrielt monument og er nu en populær turistattraktion på Svalbard. Med Best Travel kan du tage på en guidet tur ind i minen og se de imponerende underjordiske tunneler og skakter, der blev udgravet af minearbejderne. Turen giver også et indblik i kulminens historie og betydning for Svalbards økonomi og samfund.

Inden vi går ind i minen iklædes vi arbejdstøj, sikkerhedsudstyr og pandelamper.

Aftenen står i nordlysets tegn med Nordlysaften på Camp Barentz inkl. middag. I polarnatsperiodens mørke er der mulighed for at se nordlys over Svalbard hele døgnet. Samspillet mellem partikler, der strømmer ud af solen, solvind og jordens atmosfære skaber det fantastiske fænomen, Aurora Borealis. Nordlyscampen, Camp Barentz, ligger ca. 10 km øst for Longyearbyen ved foden af Gruve 7-fjeldet. Lejren har en fantastisk beliggenhed, hvor du har mulighed for at opleve nordlyset væk fra al lysforurening. Det vigtigste for at se nordlyset er nemlig, at omgivelserne ikke er forstyrret af kunstigt lys.

Bussen stopper lidt udenfor lejren, og vi bliver budt velkommen af vores værter, der følger os det sidste stykke vej. Værterne vil være bevæbnet med rifler for at beskytte mod isbjørne. Inde i campen er der tændt op i ildstedet, og der serveres varm mad, mens værterne holder forelæsninger og viser billeder. Forelæsningerne vil naturligvis dreje sig om nordlyset.

● Dag 5

Hjemrejse

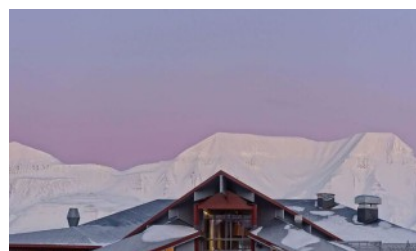
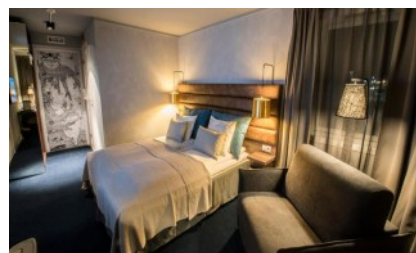
Det er tid til at tage afsked med Arktis og Svalbard. Du bliver kørt til lufthavnen, hvorfra du flyver direkte tilbage til Danmark. Ombord på flyet serveret et let måltid.

Bemærk, at Best Travel har egen dansk rejseleder med på hele rejsen. Flere af udflugterne gennemføres dog i mindre grupper i ledsagelse med lokale guider.

OBS! Rækkefølgen af udflugterne kan blive ændret - og vi gør opmærksom på, at udflugterne kan finde sted både dag og aften under hensynstagen til eksempelvis vejrforhold.

Norge

Radisson Blu Polar



Glæd dig til et ophold på det lækre Radisson Blu Polar, som er byder på gæstfrihed og komfort midt i de arktiske landskaber. Fra hotellets opholdsarealer er der en skøn udsigt ud over byen og fjorden - det gælder også fra det udendørs boblebad! Hotellet er kendt for sin gode mad, som vi nyder som buffet til morgenmaden og 3-retters menu (**kan blive serveret som buffet**) med kaffe om aftenen.

Hotellet er har en optimal beliggenhed midt i Longyearbyen.

Bemærk at hotellet er røgfrit – og at man skal benytte egne hjemmesko indenfor på hotellet.

Faciliteter: Reception, restaurant, bar, terrasse med udendørs boblebad og Wi-Fi. Restaurant Nansen serverer arktiske specialiteter, internationale retter og drikkevarer, mens Barentz Gastropub tilbyder et udvalg af drikkevarer og lette anretninger. Derudover kan du nyde en populær morgenbuffet hver morgen (morgenmad inkl.)

Dobbeltværelse med bad/toilet, skrivebord, tv og minibar samt mulighed for at lave kaffe/te

Værd at vide om Svalbard

Pakkeliste

Ting, som bør medbringes på rejsen:

- Gyldigt pas
- Varm vinterjakke
- Vind- og vandafvisende bukser og ect. langt termo-undertøj + top
- Varme støvler med gode såler anbefales. Køb gerne pigge til disse hjemmefra.
- Varm hue eller pandebånd
- Halstørklæde eller fleecerør
- Varm ulden trøje og fleece-sweater/jakke, mange lag tøj er vigtigt
- Handsker og vanter i fleece og uld
- Varme sokker
- Hjemmesko til indendørs brug på hotellet
- Reflekser til at sætte på tøjet/refleksvest, da det er obligatorisk (kan også købes i Longyearbyen)
- Medbring ekstra batterier eller oplader til kameraet
- Stativ til kamera, hvis du vil tage billeder af nordlyset.

Program

Programmet på denne tur er med forbehold for ændringer. Vejret kan ændre sig hurtigt – og dette samt logistiske årsager kan medføre, at der byttes rundt i rækkefølgen af programmet. Ligeledes gør vi også opmærksom på, at vi desværre ikke kan give "Nordlysgaranti".

Påklædning

Du kan roligt lade festtøjet blive hjemme – og i stedet medbringe uformelt men varmt tøj. Det kan anbefales at medbringe tøj lavet af varme materialer som uld og fleece – og gerne så du kan foretage såkaldt lag på lag-påklædning.

Vi anbefaler dig at medbringe åndbart, vand- og vindtæt tøj. Solide varme sko er vigtige. På nogle af udflugterne udleveres ekstra tøj til at tage udenover sit eget tøj.